



[Home](#) | [Il sito](#) | [Lo staff](#) | [Contatti](#)

btb **RESETTE**

quotidiano online per l'innovazione delle piccole e medie imprese

[Innovazione](#) | [Economia & Finanza](#) | [Tecnologia & Web](#) | [Industria & produzione](#) | [Merger & Acquisition](#)
[Commercio & mercati](#) | [Estero](#) | [Persone](#) | [Libri](#)

Seguici su



Iscriviti alla nostra newsletter

Email *

[Home](#) / [Innovazione](#) / [Brocade e CERN openlab per l'evoluzione delle reti SDN](#)

Brocade e CERN openlab per l'evoluzione delle reti SDN

Scritto il 17 settembre 2015 da Roberto Amaglio in [Innovazione](#)



Brocade ha stretto una partnership con **CERN openlab** per aiutare il rispettato centro di ricerca scientifica al mondo nello sviluppo di una strategia **Software Defined Networking** a lungo termine per il New IP. Brocade è stato nominato membro contributor ufficiale di networking di CERN openlab, in base anche al rapporto già esistente come fornitore di tecnologia del CERN.

Brocade collaborerà con CERN openlab su una nuova soluzione progettata per supportare l'organizzazione a rispondere alle sfide a lungo termine affrontate a livello di infrastruttura di rete. A seguito della natura della ricerca effettuata dal CERN, l'azienda genera volumi di dati estremamente vasti e di conseguenza ha necessità di una rete efficiente, scalabile e flessibile per gestire i picchi di traffico. Il progetto con Brocade ha l'obiettivo di creare una rete a prova di futuro su New IP e un framework di applicazioni SDN per ottimizzare il routing del traffico dati in entrata e in uscita. Brocade realizzerà anche interfacce utenti potenziate per le proprie soluzioni, garantendo ai collaboratori del CERN la capacità di vedere tabelle e visualizzazioni grafiche in tempo reale e informazioni storiche sul traffico.

La soluzione SDN aperta sarà basata su OpenFlow e utilizzerà **Brocade SDN Controller** e l'applicazione **Brocade Flow Optimizer** per incrementare le performance di rete, migliorare in modo proattivo la pianificazione delle capacità ed eliminare le congestioni di rete. La soluzione utilizzerà anche i **router Brocade MLXe** e gli **switch ICX**, abilitati a OpenFlow.



Tagged [Brocade](#) [CERN](#) [reti](#) [SDN](#)

Articoli attinenti



Un corso per manager di Reti



Brocade estende la



Brocade ridefinisce il

CORRIERE STORE

QUALITÀ GARANTITA DA **CORRIERE DELLA SERA**

SPEDIZIONE GRATUITA SOPRA I 59€

ACQUISTA SUBITO ONLINE!

Save the date



Internet Festival dall'8 all'11 ottobre a Pisa
21 settembre 2015

Domani a Milano si

d'impresa

collaborazione
OEM con
Lenovo

networking per
l'IP storage



alza il sipario su Office 2016
21 settembre 2015

Lascia un commento

Occorre aver fatto il [login](#) per inviare un commento

CORRIERE STORE
SPEDIZIONE GRATUITA SOPRA I 59€



ACQUISTA SUBITO ONLINE!

CORRIERE STORE
SPEDIZIONE GRATUITA SOPRA I 59€



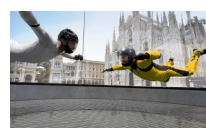
ACQUISTA SUBITO ONLINE!



Il 30 settembre Panda Security presenta la gamma 2016
21 settembre 2015



Festival dell'Informatica Sociale a Treviso
18 settembre 2015



#quisivola con Sky e Fastweb
17 settembre 2015

Tweet Segui

 **btboresette** @btboresette 8m
Voluntary disclosure, la finestra potrebbe chiudersi il 31 dicembre lnkd.in/dQsRKBH

 **btboresette** @btboresette 1h
Volkswagen shares plunge on emissions scandal; U.S. widens probe lnkd.in/dPkJncZ

 **btboresette** @btboresette 1h

Twitta a @btboresette

 **ASSISTANCE** ridefiniamo il servizio **VIAGGIA TRANQUILLO CON AXA Assistance!**

10% di SCONTO
Codice promo **MAX10**
Risparmia!

*Offerta valida fino al 31/12/2015 su tutte le polizze viaggio.



AAA ASSISTANCE Da soli 3,30€ **2,97€!***
 ridefiniamo il servizio

10% di SCONTO
 Codice promo **MAX10**

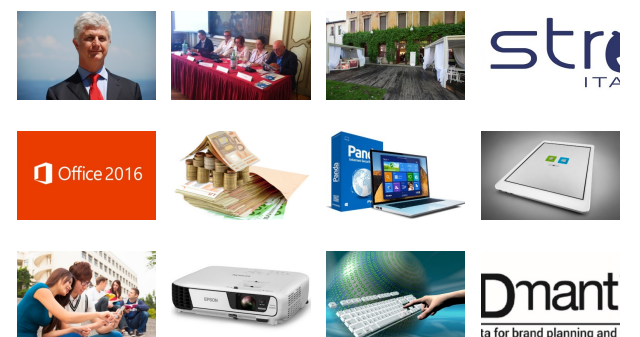
Risparmia!

*Offerta valida fino al 31/12/2015 su tutte le polizze viaggio.

Tags Cloud

- Acimac
- AExport
- Ailog
- App
- Bergamo
- Borsa Italiana
- btb
- business
- cloud
- commercio
- Convegno
- digitale
- Dynatrace
- eCommerce
- edilizia
- expo
- Expo 2015
- Fiera
- Firenze
- fuoriexpo
- Innovazione
- Istat
- Italia
- Lavoro
- Luca Giusti
- marketing.
- Microsoft
- Milano
- museo
- Netcomm
- piccole e medie imprese
- Pmi
- Politecnico
- Premio
- Ricerca
- Ricoh
- Roma
- smart
- startup
- TerniEnergia
- turismo
- Ucima
- Unimpresa
- Unioncamere
- webinar

News in foto



PROMO ESCLUSIVA

mamba

PROMO ESCLUSIVA

mamba



Archivio

settembre 2015

agosto 2015

luglio 2015

giugno 2015

maggio 2015

aprile 2015

marzo 2015

febbraio 2015

gennaio 2015

dicembre 2014

novembre 2014

ottobre 2014

settembre 2014

Login

Nome utente

Password

Ricordami

Login →

Registrati

Password persa

COPYRIGHT © 2012 DOMENICO MEGALI
MD EDIZIONI DI MEGALI DOMENICO - CF: MGL DNC
54H02D976I - PARTITA IVA: 02348410461

BTBORESETTE.COM. DIRETTORE RESPONSABILE: DOMENICO MEGALI
AUTORIZZAZIONE DEL TRIBUNALE DI LUCCA N.938. REGISTRO
PERIODICI DEL 26 GIUGNO 2012.